

● デイケアご利用までの流れ

Step1. 見学

主治医・ご家族・支援者等とご相談の上、見学についてお気軽に電話でお問い合わせください。

☎(082)884-1051

Step2. 体験

活動を体験しながら、次のような手続きをします。

- ✓ スタッフとの面談
- ✓ デイケア担当医の診察
- ✓ 心理検査

※ 主治医からの紹介状をご提出ください。

Step3. 登録

登録が決定しましたら、利用開始についてご連絡します。(症状によってはデイケア利用をお断りすることがありますので、ご了承ください。)

※ 登録後は、無料送迎バスがご利用いただけます。(体験中はご利用いただけませんのでご了承ください。)

朝ルート：矢野駅→パレアモア

夕ルート：パレアモア→坂駅→矢野駅→海田市駅



広域マップ



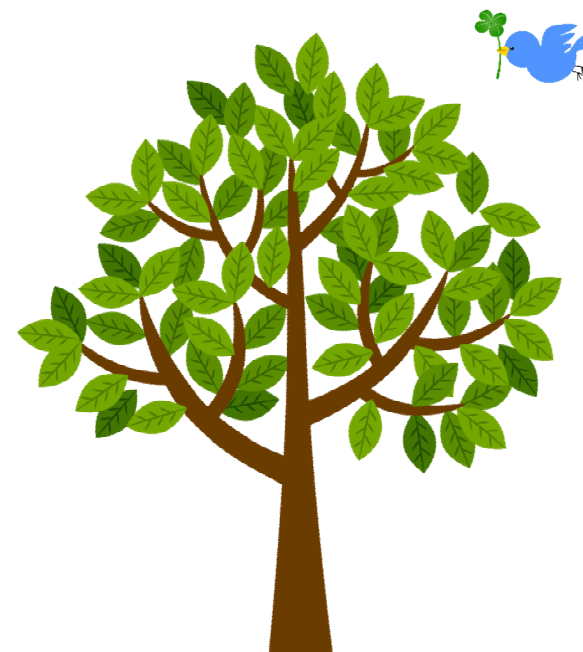
パレアモア周辺図



- JR呉線 矢野駅下車、徒歩 20 分
- 広電バス 矢野駅前から済生会広島病院前下車すぐ
広島バスセンターから矢野新町下車徒歩、3分
- 芸陽バス 海田市駅から済生会広島病院前下車すぐ
- 坂町循環バス 坂駅前から済生会広島病院前下車すぐ

広島県立総合精神保健福祉センター（パレアモア広島）

デイケア 青年期コース



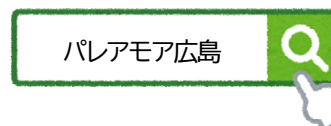
パレアモアとは、フランス語で「私に話しかけてください」という意味です。

〒731-4311 安芸郡坂町北新地2-3-77

電話 (082)884-1051

担当 生活支援課

最新情報やプログラムの詳細などは、ホームページをご覧ください。



R5年4月

● デイケア・青年期コースでは

当デイケアでは、社会参加(就学・就労を含む)へのステップアップを目指して、生活改善や症状の再発予防、コミュニケーションスキルの向上を目的としたリハビリテーションを行っています。

集団活動やセミナーなどのさまざまな活動を通して

- ・ 生活リズムを整え、体力をつける
- ・ 人と関わることに慣れる
- ・ 自分の傾向を知り、興味や強みを活用する
- ・ 学業や就労などへの準備

などを目標としています。

● 対象となる方

- ・ 概ね 15 歳から 30 歳までの方
 - ・ 精神科通院治療を受けている方
 - ・ 主治医がデイケア利用の必要性を認めている方
- ※登録にあたっては、主治医の紹介状が必要です

● 定員

- ・ 35 名

● 利用期間

- ・ 最長3年まで利用可能です。
- ・ 6か月ごとに更新します。

● 費用について

- ・ 各種の健康保険及び自立支援医療が利用できます。
- ・ 活動内容によっては実費がかかることもあります。

● 週間プログラム&1日のスケジュール

内容は変更することがあります。

	月曜日	火曜日	水曜日	木曜日	金曜日
9:00	朝ミーティング	/	/	朝ミーティング	朝ミーティング
10:00	体操・健康チェック			体操・健康チェック	体操・健康チェック
	グループ活動			料理 /スポーツ /グループ活動	ナチュレ(園芸など)・アート 【選択プログラム】
12:00	昼食&休憩			昼食&休憩	昼食&休憩
13:00	準備・面談など	短期 セミナー (不定期)	短期 セミナー (不定期)	準備・面談など	準備・面談など
13:30	音楽・書道 【選択プログラム】			作業・健康教室 【選択プログラム】	グループ活動/セミナー
15:30	タミーティング 活動の振り返り			タミーティング 活動の振り返り	タミーティング 活動の振り返り
16:00					

デイケア(1日)、ショートケア(午前または午後の半日)の利用が可能です。

バスハイクやクリスマス会などのイベントもあります。

昼食は各自でご用意ください。近くにスーパーやコンビニなどがあります。

🌱 みんなとつくるグループ活動

基本的に参加者で話し合って活動内容を決めていきます。

ゲームやスポーツ、音楽活動、季節の行事や所外活動などあります。

🌱 選択できるプログラム

専門講師によるプログラム。
興味のあるものを選択、活動できます。

🌱 知ることから始めようセミナー

デイケア医師やスタッフによる生活や疾病についての情報提供やSST(社会生活技術訓練)、OBの体験談などを通して、自分らしく過ごすための話題を提供しています。

● 当デイケアの特徴

1 個別担当制で支援しています。

当デイケアは個別担当制をとっており、目標プラン設定などリハビリテーションに伴うさまざまなご相談に対応しています。

2 目標プランを設定します。

利用者と担当スタッフとで話し合い、目標プランを作ります。ご自身の強みやできていることを活用しながら、無理なくスモールステップで取り組める目標を一緒に考えています。

新規登録時・更新時を中心に適宜面談を行い、お一人お一人の目標に向けて支援を行っています。

3 安全で安心して参加できるデイケア環境を提供します。

安全かつ安心して活動に取り組んでいただけるよう、集団における、いくつかの約束事を確認しています。

4 主治医及び関係機関との連携をしています。

登録開始、更新、終了時などを中心に主治医と連携しています。
相談支援機関など地域の社会資源と連携し、就労や社会復帰に向けての相談に対応しています。

スタッフ(医療の専門職)がチームで支援します

精神科医師 保健師 精神保健福祉士
作業療法士 公認心理師 など

