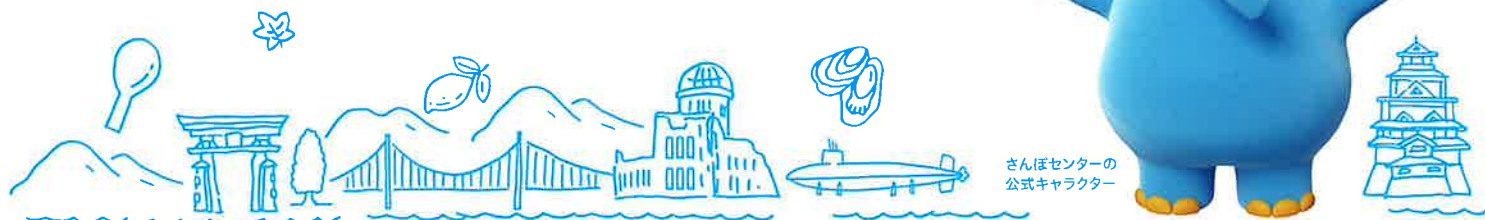


働く人の「こころ」と「からだ」の  
健康をサポートします。

広島さんぽ

# 広島産業保健 総合支援センター

提供する  
サービスは  
全て無料



さんぽセンターの  
公式キャラクター



独立行政法人 労働者健康安全機構

Johas

広島産業保健総合支援センター

働く人の「こころ」と「からだ」の健康が会社の未来を明るくします!!

＼ 広島さんぽ /

# 広島産業保健総合支援センター

産業保健総合支援センター(さんぽセンター)は、厚生労働省が所管する法人である独立行政法人労働者健康安全機構の施設で、全国47都道府県に設置されています。産業保健総合支援センターでは、働く人々の健康を確保するため、事業場で産業保健活動に携わる方々に対して、産業保健研修会や専門的な相談等を通じて皆様の産業保健活動を応援するために様々なサービスを提供します。



## 1 専門的研修



産業保健関係者の方々を対象に、産業保健に関する専門的かつ実践的な研修を実施します。

＼ 研修会のご案内 /



### ● テーマ例

健康経営

安全衛生管理体制

過重労働対策

作業管理

作業環境管理

健康診断管理

メンタルヘルス対策

ストレスチェック管理

両立支援の取り組み

など

## 2 専門的相談

産業保健に関する様々な問題について、専門スタッフが、面談、電話、メール、訪問等で相談に応じ、解決方法を助言します。



＼ 相談はこちらから /



### 産業医学

職業性疾病の予防対策、産業医の面談・助言方法、職場巡視のやり方など

### 保健指導

健診事後措置の進め方・保健指導方法、健康経営への取り組み方、メンタル不調者への対応など

### 労働衛生工学

労働衛生3管理、化学物質のリスクアセスメントなど

### 労働衛生関係法令

法令の解釈と読み取り方、最近の労働衛生行政など

## 3 情報提供・広報啓発

産業保健に関する情報を、ホームページ、メールマガジン、情報誌を通じてお知らせしています。

メールマガジン  
＼ 登録・配信のお申し込み /



さんぽセンターのホームページ



情報誌年4回発行(ご希望者には無料送付)

## 4 メンタルヘルス対策

働きやすい職場づくりを目指している事業場に専門スタッフが訪問し、メンタルヘルス対策の取り組みを支援します。また、事業主や人事労務担当者などから寄せられる相談に、専門スタッフがアドバイスします。

「こころの健康づくり計画」の策定にかかる支援

職場復帰プログラムの作成支援

ストレスチェック制度の導入支援  
ストレスチェック後の集団分析の方法等



職場復帰支援の手引き



職場における心の健康づくり

メンタルヘルス / 対策



社内セミナーの実施(管理監督者向け・若年労働者向け)

メンタルヘルスに必要な知識を理解するための管理監督者向け教育、および、就労して間もない若年層のメンタルヘルス不調、予防対策のための教育(セミナー)を実施しています。

## 5 治療と仕事の両立支援

がん、脳・心疾患、糖尿病、肝炎、メンタルなどの病気になった労働者が治療を続けながら安心して働くことができる職場環境づくりをサポートするため、専門スタッフが事業場を訪問し、意識啓発のための研修や制度導入支援、患者(労働者)と医療機関、職場間の個別調整支援などを実施します。



企業・医療機関連携マニュアル



事業場における治療と仕事の両立支援のための指針

治療と仕事の両立支援



個別訪問支援

企業や病院に訪問し、制度導入や両立支援のすすめ方などについて説明

普及啓発セミナー

管理職や従業員、産業保健スタッフ等に対して、出張セミナーの実施

個別調整支援

患者(労働者)と企業間を調整し、その人の状況に応じた支援プランの作成支援

出張相談窓口の設置

お住まいの近くで相談が受けられるように、県内の病院に相談窓口を設置し、相談に応じます。  
(※出張相談窓口はHPでご確認を)

## 6 啓発セミナー〈講師派遣・斡旋〉

セミナー例

高齢労働者の労働災害防止対策

働く女性の健康課題

みんなで防ぐ転倒・腰痛

職場のハラスメントとその対応

ストレスチェック制度等のメンタルヘルス対策について

病気になっても働き続けられる職場づくり

健康経営への取り組みそのステップアップ支援

事業主や労働者を対象とした産業保健に関する啓発セミナーを実施しています。また、各事業場での研修会に講師を派遣・斡旋します。

セミナー・講師派遣



事業者と産業医をつなぐマッチングサイト

事業者側と産業医側の思いをわたしたち広島さんぽが橋渡しいたします。



事業者と産業医をつなぐマッチングサイト

転倒・腰痛・ゼロ災訪問支援

ゼロ災を目指すべく健康経営にむけた取り組みを応援し、事業場へ出向いて体力測定を行います。



転倒・腰痛・ゼロ災訪問支援

# 地域産業保健センター(地さんぽ)

保健師等が事業場を訪問して、健康相談と健康講話を合わせて、無料で実施できます。

利用対象: 労働者50人未満の小規模事業場の事業者 / 小規模事業場で働く人

労働者の健康管理  
(メンタルヘルス含む)に係る  
**健康相談**

健康診断の結果について  
医師からの  
**意見聴取**

長時間労働者や  
高ストレス者に対する  
**面接指導**

専門スタッフによる  
**個別訪問指導**

「保健師小規模事業場訪問支援」で申込みを!

※利用には、事前の申込みが必要です。利用回数には制限があります。

保健師小規模事業場訪問支援▶



## 広島県内の地域産業保健センター(地域窓口)一覧

センター名	対象地域	住所	電話・FAX・E-mail
広島	広島市中区・東区・南区・西区・ 安芸区・佐伯区、東広島市 (三原、呉圏域を除く)、安芸郡	〒733-0033 広島市西区観音本町1-1-1 広島医師会館内	電話:082-503-3737 FAX:082-503-3720 ✉ chisanpo@city.hiroshima.med.or.jp
呉	呉市、江田島市	〒737-0056 呉市朝日町15-24 呉市医師会館内	電話:0823-22-2326 FAX:0823-23-2120 ✉ kure@hiroshimas.johas.go.jp
福山	福山市(府中圏域を除く)	〒720-0032 福山市三吉町南2-11-25 福山市医師会館内	電話:084-926-9601 FAX:084-983-2333 ✉ sanpo@fmed.jp
三原	三原市、竹原市、豊田郡、 東広島市のうち安芸津町・ 河内町・福富町・豊栄町	〒723-0051 三原市宮浦1-15-1 三原市医師会病院内	電話:0848-62-0467 FAX:0848-62-7505 ✉ fukuhama@mihara-sanpo.jp
尾道	尾道市、世羅郡	〒722-0025 尾道市栗原東2-4-33 尾道市医師会館内	電話:0848-23-2277 FAX:0848-23-2296 ✉ onomichichisanpo@hiroshimas.johas.go.jp
三次	三次市、庄原市、安芸高田市	〒728-0013 三次市十日市東3-16-1 三次地区医師会内	電話:080-1906-0188 ✉ miyoshi@hiroshimas.johas.go.jp
広島北	広島市安佐南区・安佐北区、 山県郡	〒731-0101 広島市安佐南区八木5-35-2 安佐医師会館内	電話:082-873-7960 FAX:082-873-7960 ✉ hirosimakita@hiroshimas.johas.go.jp
府中	府中市、神石郡、福山市のうち 芦田町・駅家町・新市町	〒726-0002 府中市鶴飼町496-1 府中地区医師会館内	電話:0847-45-0313 FAX:0847-45-5973 ✉ fuchu@hiroshimas.johas.go.jp
佐伯	廿日市市、大竹市	〒738-0015 廿日市市本町5-1 廿日市市商工保健会館2階 佐伯地区医師会内	電話:0829-20-0032 FAX:0829-20-0031 ✉ saiki@hiroshimas.johas.go.jp

※繋がらない場合は、広島さんぽセンター TEL:082-224-1361 まで

独立行政法人 労働者健康安全機構 **johas**  
**広島産業保健総合支援センター**

〒730-0011 広島市中区基町11-13 合人社広島紙屋町アネクス5階  
TEL:082-224-1361 FAX:082-224-1371

ご利用時間/平日:8時30分~17時15分

※窓口相談は予約制となっております。

✉ info@hiroshimas.johas.go.jp

広島さんぽ

